	Dodavatel: TvS-centrum Praha, s.r.o. Kapitulní 108 252 62 Únětice, Praha-západ www.tvS-centrum.cz tel: 220971224	Objednatel: SUDOP PRAHA a.s. Olšanská 1a 130 80 Praha
Místo a ulice: Hlavní nádraží Praha	Datum: 8.1. až 31.1. 2018	Z revize potrubí pořízen videozáznam: DVD
Druh potrubí: dešťová kanalizace		řady 2 (větší profily) - Fotopříloha 1(2)



FOTO Š29-Š28.1 (úsek 19)
Praskliny vlevo + vpravo a dolní části



FOTO Š29-Š28.2 (úsek 19)
Překážky - potrubí v Š28 zanesené napadanými předměty

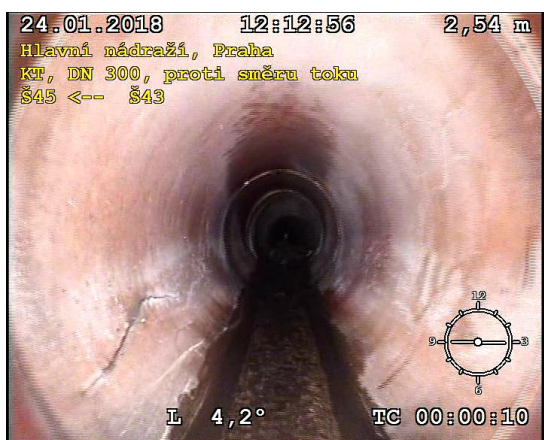


FOTO Š43-Š42.1 (úsek 16)
Prasklina podélná vlevo



FOTO Š43-Š42.2 (úsek 16)
Prasklina podélná vlevo u spoje

TvS-centrum Praha, s.r.o.
 vodovody-kanalizace
 Únětice č.p. 108, 252 62 Praha-západ
 tel./fax: 220 971 040
 Dič: CZ26728231

⑤




	Dodavatel: TvS-centrum Praha, s.r.o. Kapitulní 108 252 62 Únětice, Praha-západ www.tvS-centrum.cz tel: 220971224	Objednatel: SUDOP PRAHA a.s. Olšanská 1a 130 80 Praha	
Místo a ulice: Hlavní nádraží Praha		Datum: 8.1. až 31.1. 2018	Z revize potrubí pořízen videozáznam: DVD
Druh potrubí: dešťová kanalizace		řady 2 (větší profily) - Fotopříloha 2(2)	



FOTO Š47-Š47a (úsek 16)
Překážka v celém Ø - otrubí zavaleno kamenitou sutí



FOTO Š64-Š64a (úsek 50)
Praskliny vlevo + vpravo



FOTO Š81-Š80 (úsek 62)
Velkoprofilová stoka - zanesená v dolní části



FOTO Š81-Š82 (úsek 61)
Velkoprofilová stoka - zanesená v dolní části

TvS-centrum Praha, s.r.o.
 vodovody-kanalizace
 Únětice č.p. 108, 252 62 Praha-západ
 tel./fax: 220 971 040
 Dič: CZ26728231

⑤

